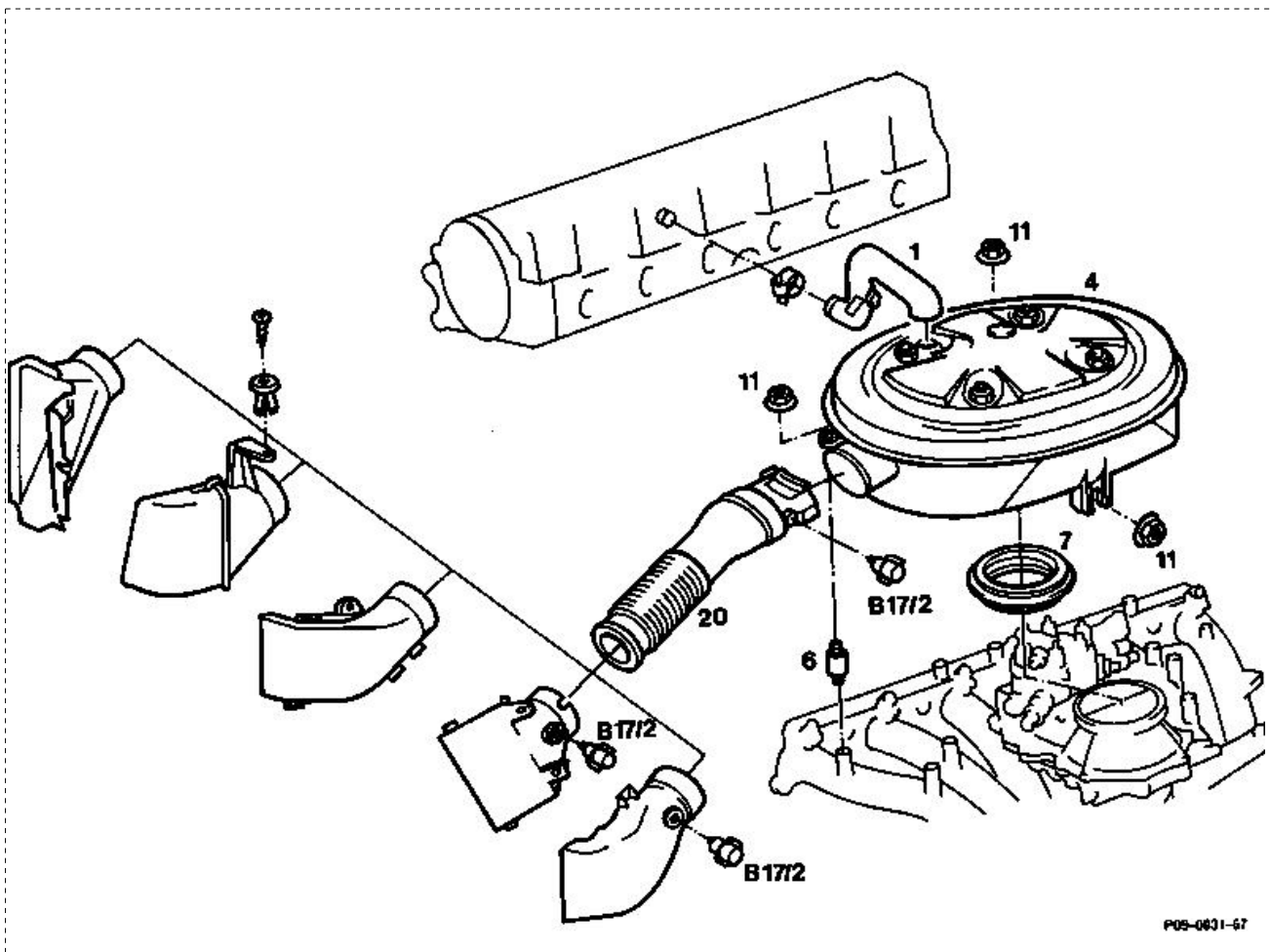


Arbeits-Nr. der Arbeitstexte und Arbeitswerte bzw. Standardtexte und  
Richtzeiten:  
09-1051.



Temperaturfühler Ansaugluft KE (B17/2)

aus-, einbauen (nur Typen 107, 124, 126).  
Hinweis Typ 124.090 beachten.

Muttern (11)

an den Schwingmetallpuffern (6) und Halter am Gemischregler ab-, anschrauben.  
Gegebenenfalls Schwingmetallpuffer (6) nach Befund erneuern.

## Formschlauch (1)

für Motorentlüftung ab-, anmontieren.  
Gegebenenfalls Formschlauch nach Befund  
erneuern.

Luftansaugschlauch (20)

am Luftfilter (4) abziehen, aufstecken.

Luftfilter (4)

abnehmen, aufsetzen.

**Einbauhinweis**  
Beim Einbau auf richtigen Sitz des Dichtringes (7) zwischen Luftmengenmesser und Luftfilter (4) achten.

#### Hinweis

Im Luftfilteroberteil ist zum Einstellen des Leerlaufgemisches eine Aussparung angebracht.

#### Typ 124.090 KAT/RÜF

Von Baubeginn 12/85 bis Mitte 02/86 wurde kein Temperaturfühler Ansaugluft KE (B17/2) eingebaut.

Serieneinsatz: 02/86 einfließend

Typ	Ab Fahrzeug-Ident-End-Nr.
124.090	1F 004948

Bei Fahrzeugen mit niedrigerer Fahrzeug-Ident-End-Nr. muß der Temperaturfühler Ansaugluft KE (B17/2) nachträglich eingebaut werden.

Der Leitungssatz für den elektrischen Anschluß ist in diesen Fahrzeugen vorhanden.

Das Anschlußkabel ist am Motorleitungssatz eingebunden.

Zum Ausbinden Luftfilter abnehmen.

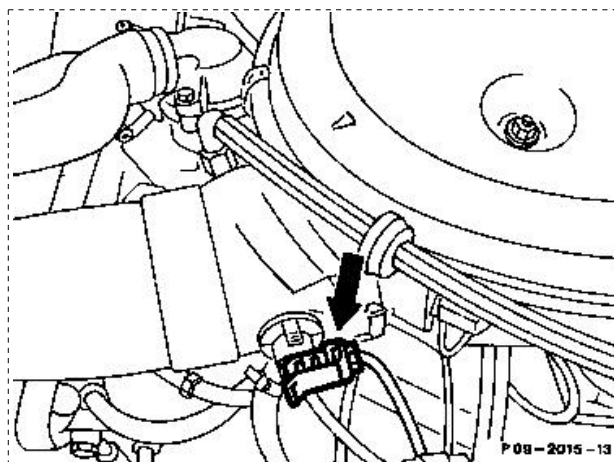
#### Teil

Benennung	Teil-Nr.
Temperaturfühler Ansaugluft KE	007 542 21 17

Lieferzuständig:Werk 50 (PEW Sindelfingen)

#### Anordnung Temperaturfühler Ansaugluft KE (B17/2, Pfeil)

Typen 107, 124, 126  
Im Zwischenstück Luftfilterunterteil



Typen 129.060, 201.029  
in der Ansaughutze

